



# Bienvenue à la formation

# Mind Mapping



JCS Training Institute

donnée par J.-Matthieu Laburthe le 31 mars 2009





## Objectifs de la journée :

1. Première approche du Mindmapping
2. Mieux connaître le fonctionnement du cerveau
3. Théorie et pratique



JCS Training Institute





**MIND**  
Esprit  
Cerveau

**MAPPING**  
Carte



Prise de notes en optimisant  
**le fonctionnement**  
du cerveau

**Citation:**

«Le mind mapping est très proche de la façon dont le **cerveau fonctionne**; cette technique peut donc être utilisée dans presque tous les domaines où la **pensée**, la **mémoire**, le sens de l'**organisation** ou la **créativité** sont nécessaires».

**Tony Buzan**

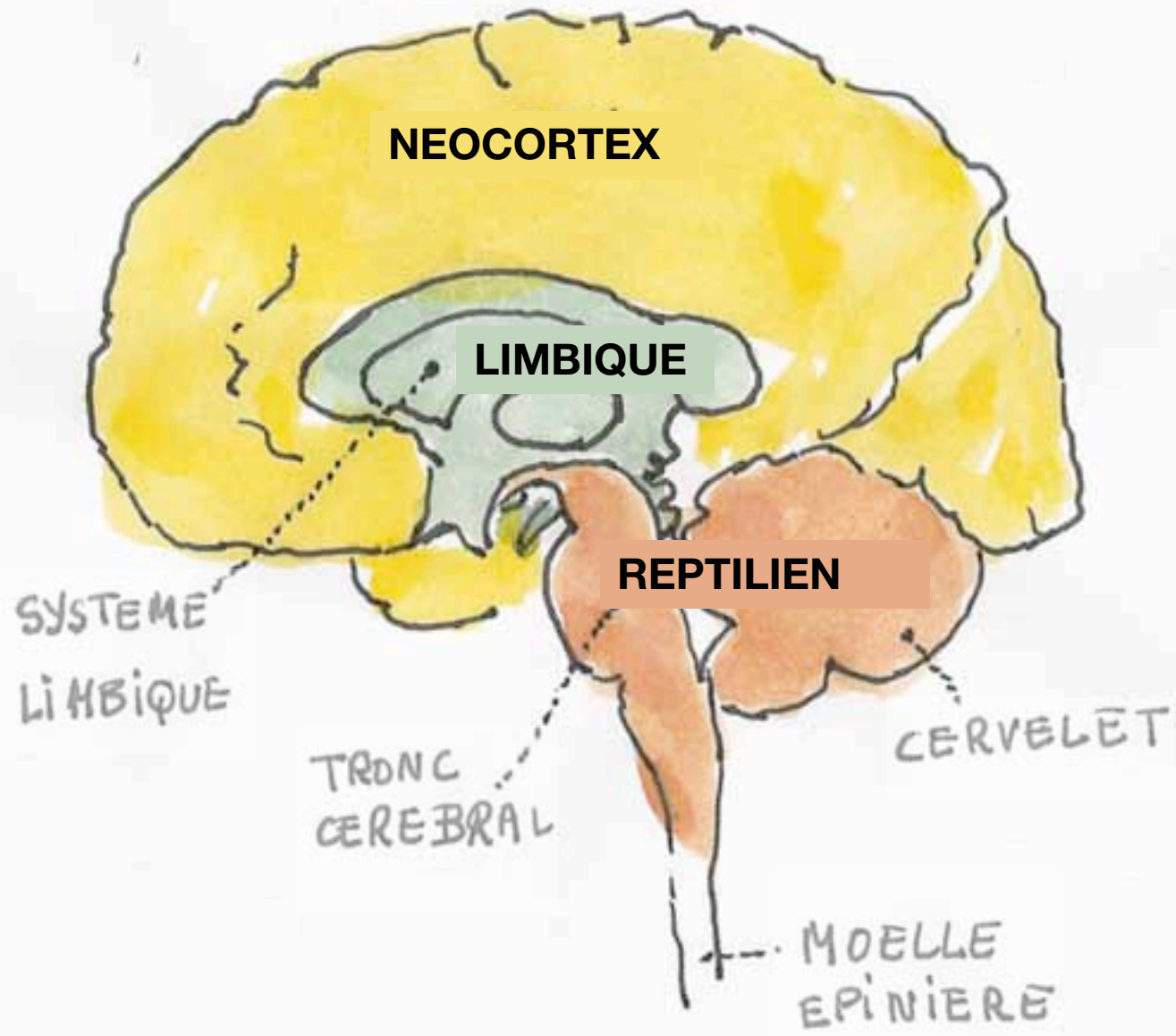


JCS Training Institute





JCS Training Institute





# Le cerveau est formé de deux hémisphères

## Côté gauche

Le côté académique de l'adulte

Ex : le gestionnaire ou le règlement

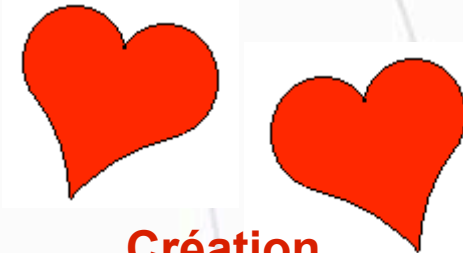


Logique  
Analyse  
Raisonnement  
Mathématique  
Mots  
Chiffres  
Langage  
Progressif

## Côté droit

Le côté coeur de l'enfant

Ex : le rêveur ou la passion



Création  
Intuition  
Fantaisie  
Sensation  
Images  
Couleur  
Globalité  
Instantané



JCS Training Institute





JCS Training Institute



## LE MENTAL

Basé sur la raison

Théorise et explique

Considère la règle

Pense et réfléchit

L'idée prime sur la personne

Insensible à la pression

Considère les autres pour ce qu'ils font

## L'AFFECTIF

Basé sur l'émotion

Considère les autres pour ce qu'ils sont

Donne la priorité à l'aspect humain

Sensible à la pression

La personne prime sur l'idée

Ressent et échange

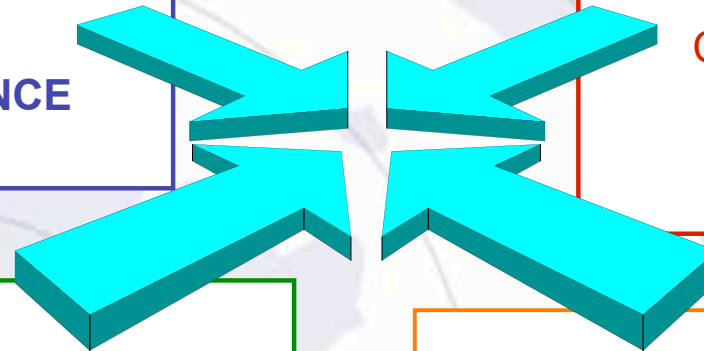


## MENTAL GAUCHE

**RATIONEL**  
LOGIQUE  
**ANALYSE**  
CRITIQUE  
**COMPTE**  
FINANCE  
**PERFORMANCE**  
PRECIS

## MENTAL DROIT

**CONCEPTUEL**  
ASSOCIATIONS D'IDEES  
**SYNTHESE**  
IMAGINATIF  
**CREATIF**  
CHANGEMENT  
**IMPULSION**  
RISQUE



## AFFECTIF GAUCHE

**SECURITE**  
PLANIFIE  
**ORGANISE**  
CONCRETISE  
**FINALISE**  
VERIFIE  
**CONTRÔLE**  
MINUTIEUX

## AFFECTIF DROIT

**RELATIONNEL**  
CONVIVIAL  
**EQUIPE**  
SENSIBLE  
**EMPATHIE**  
INTUITIF  
**FACTEUR HUMAIN**



JCS Training Institute





Dites la COULEUR du MOT

JAUNE	BLEU	ORANGE
NOIR	ROUGE	VERT
VIOLET	JAUNE	ROUGE
ORANGE	VERT	NOIR
BLEU	ROUGE	VIOLET
VERT	BLEU	ORANGE



JCS Training Institute



Votre cerveau **DROIT** lit la **COULEUR**, alors que le GAUCHE doit insister pour lire le MOT



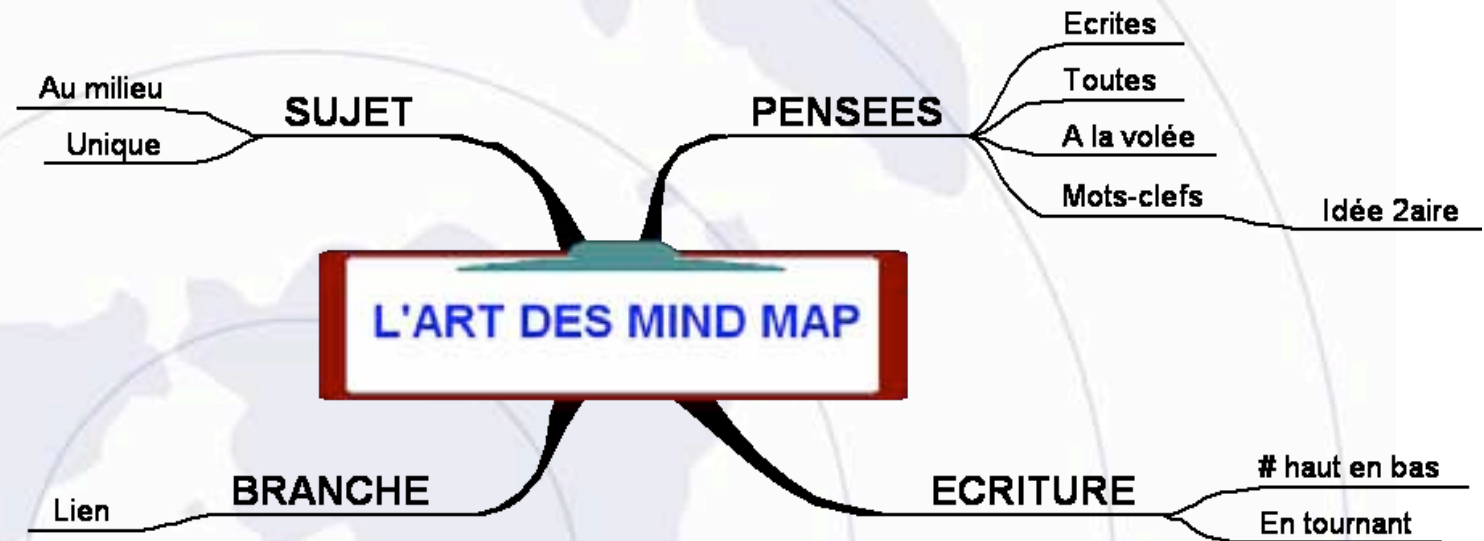
JCS Training Institute



- **Oublier** la façon traditionnelle
- **Débuter au milieu**
- **Sujet au centre**
- Relier par des **branches** toutes les pensées relatives au sujet principal
- Relier les idées qui découlent de celles du 1er niveau en **branches secondaires**
- **1 mot** par branche
- **Mots clefs** plutôt que des phrases

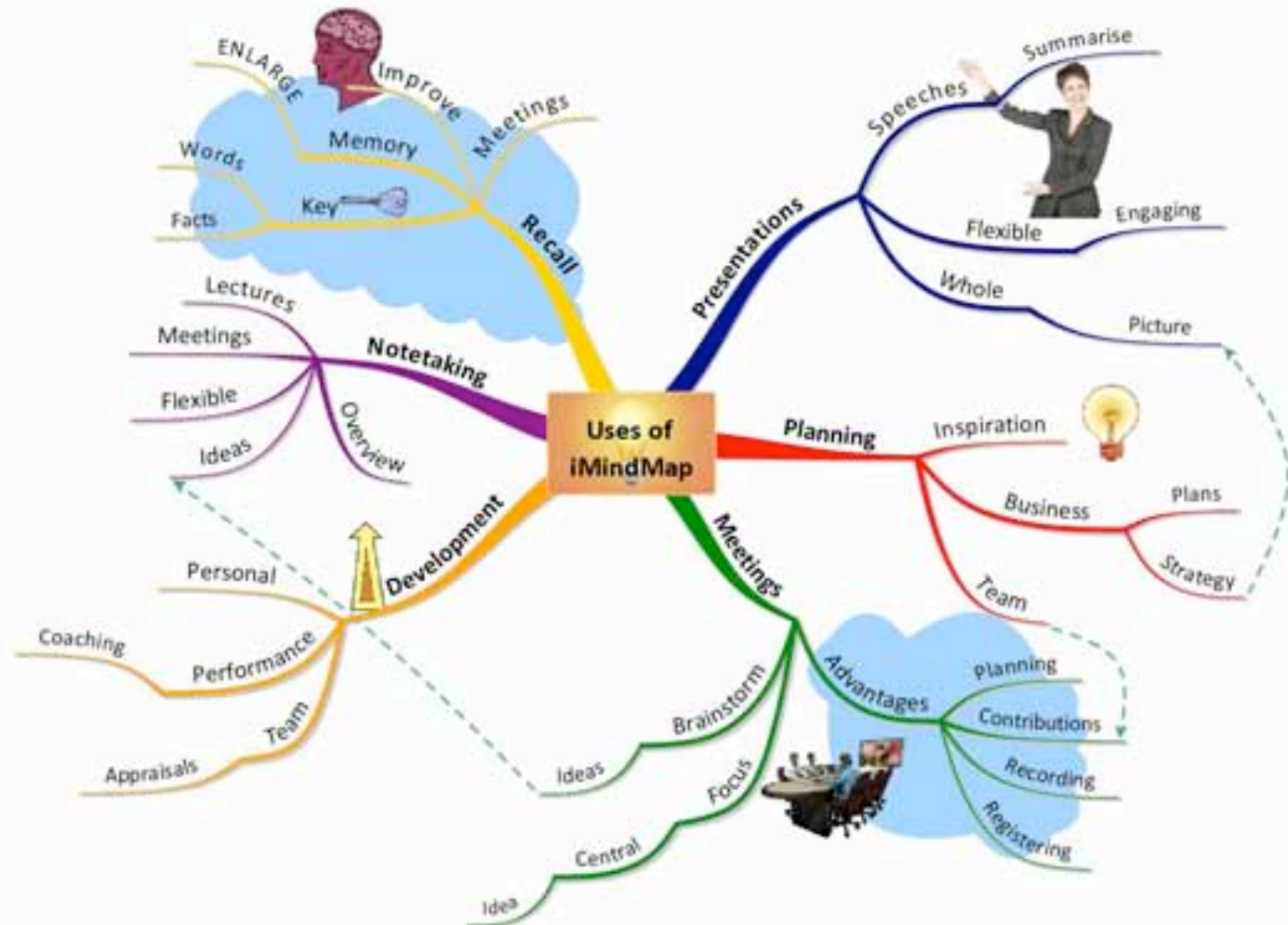


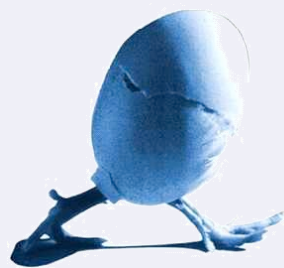
JCS Training Institute



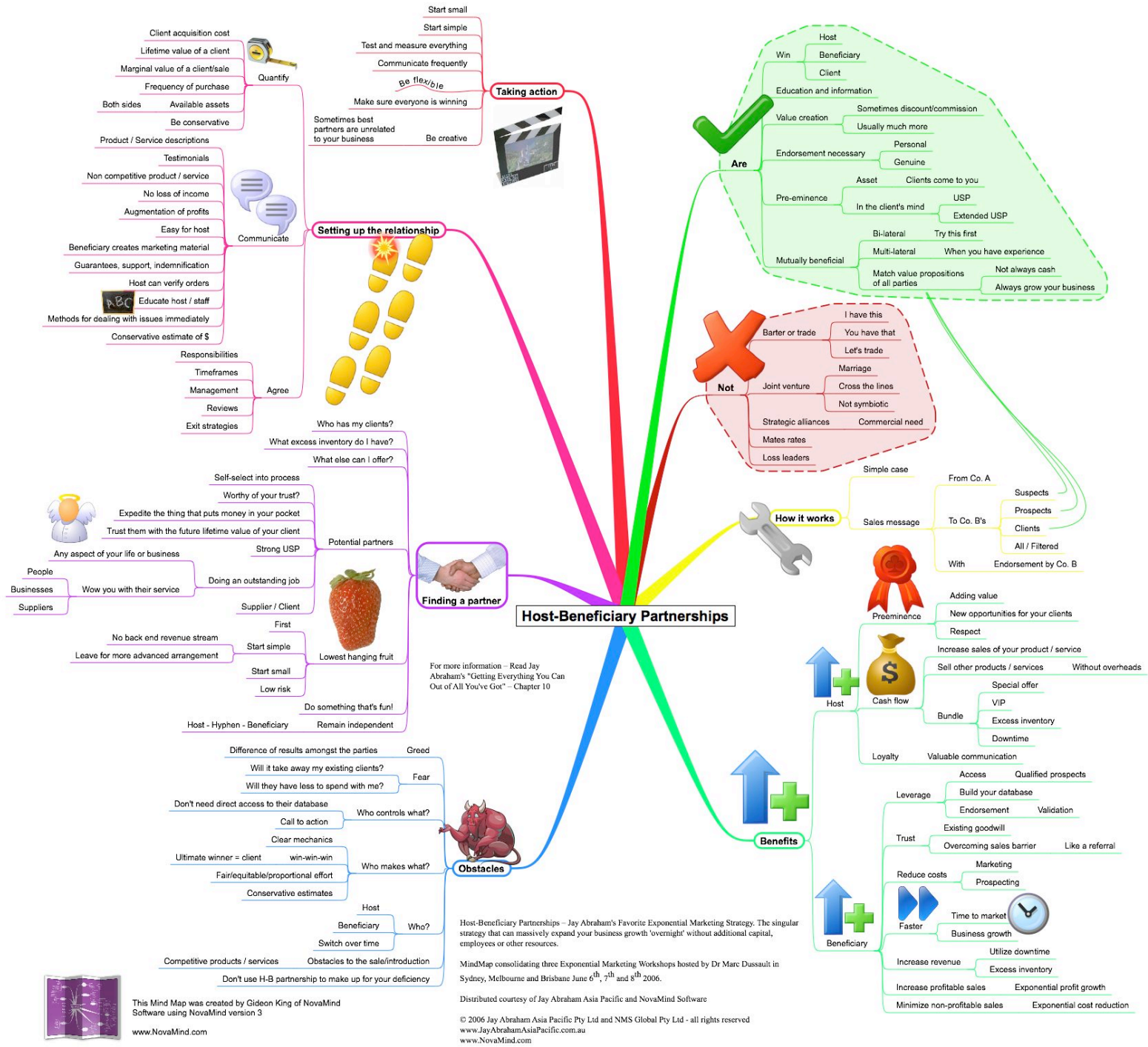


JCS Training Institute





JCS Training Institute



This Mind Map was created by Gideon King of NovaMind Software using NovaMind version 3  
www.NovaMind.com

For more information - Read Jay Abraham's "Getting Everything You Can Out of All You've Got" - Chapter 10

Host-Beneficiary Partnerships - Jay Abraham's Favorite Exponential Marketing Strategy. The singular strategy that can massively expand your business growth 'overnight' without additional capital, employees or other resources.

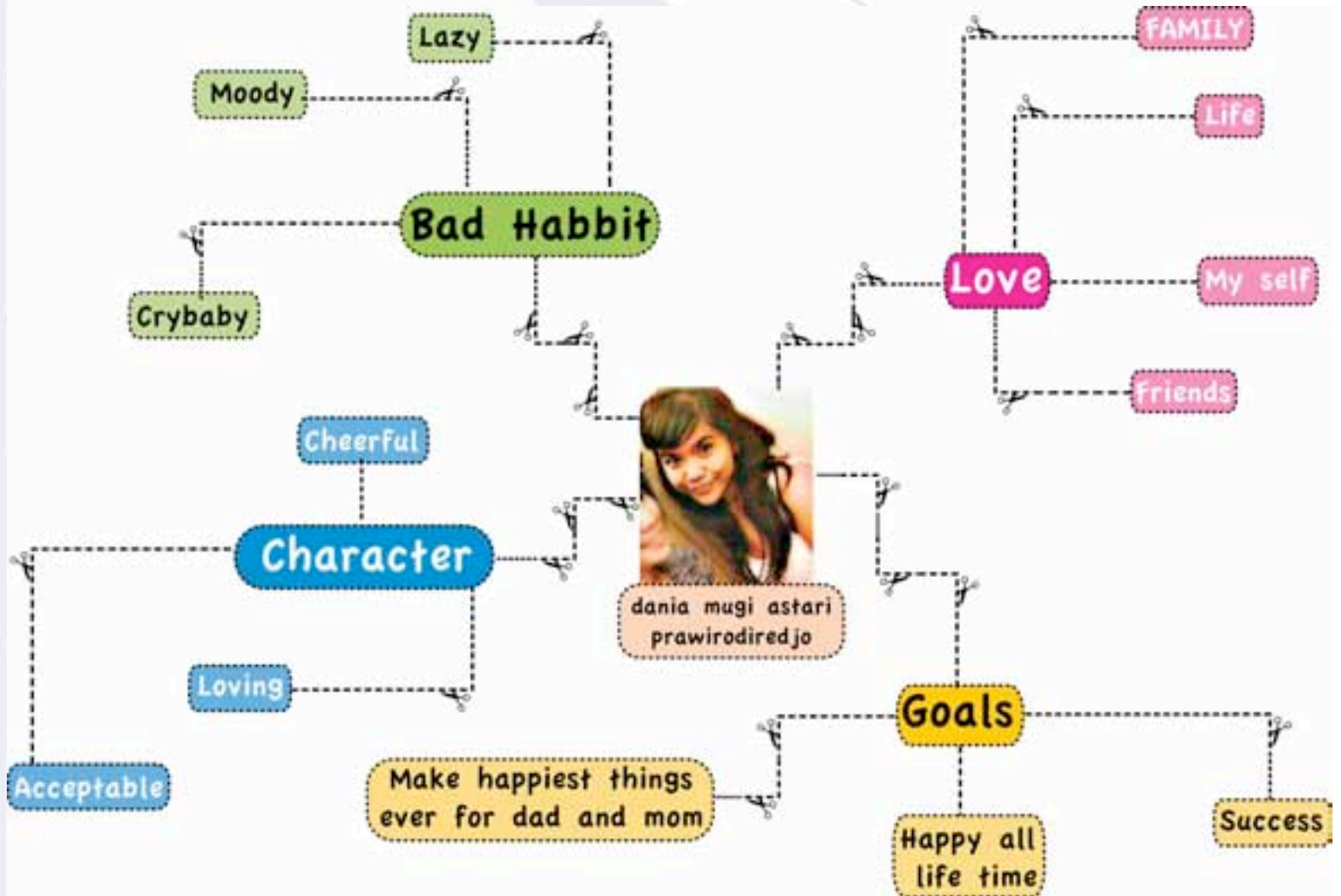
MindMap consolidating three Exponential Marketing Workshops hosted by Dr Marc Dussault in Sydney, Melbourne and Brisbane June 6<sup>th</sup>, 7<sup>th</sup> and 8<sup>th</sup> 2006.

Distributed courtesy of Jay Abraham Asia Pacific and NovaMind Software

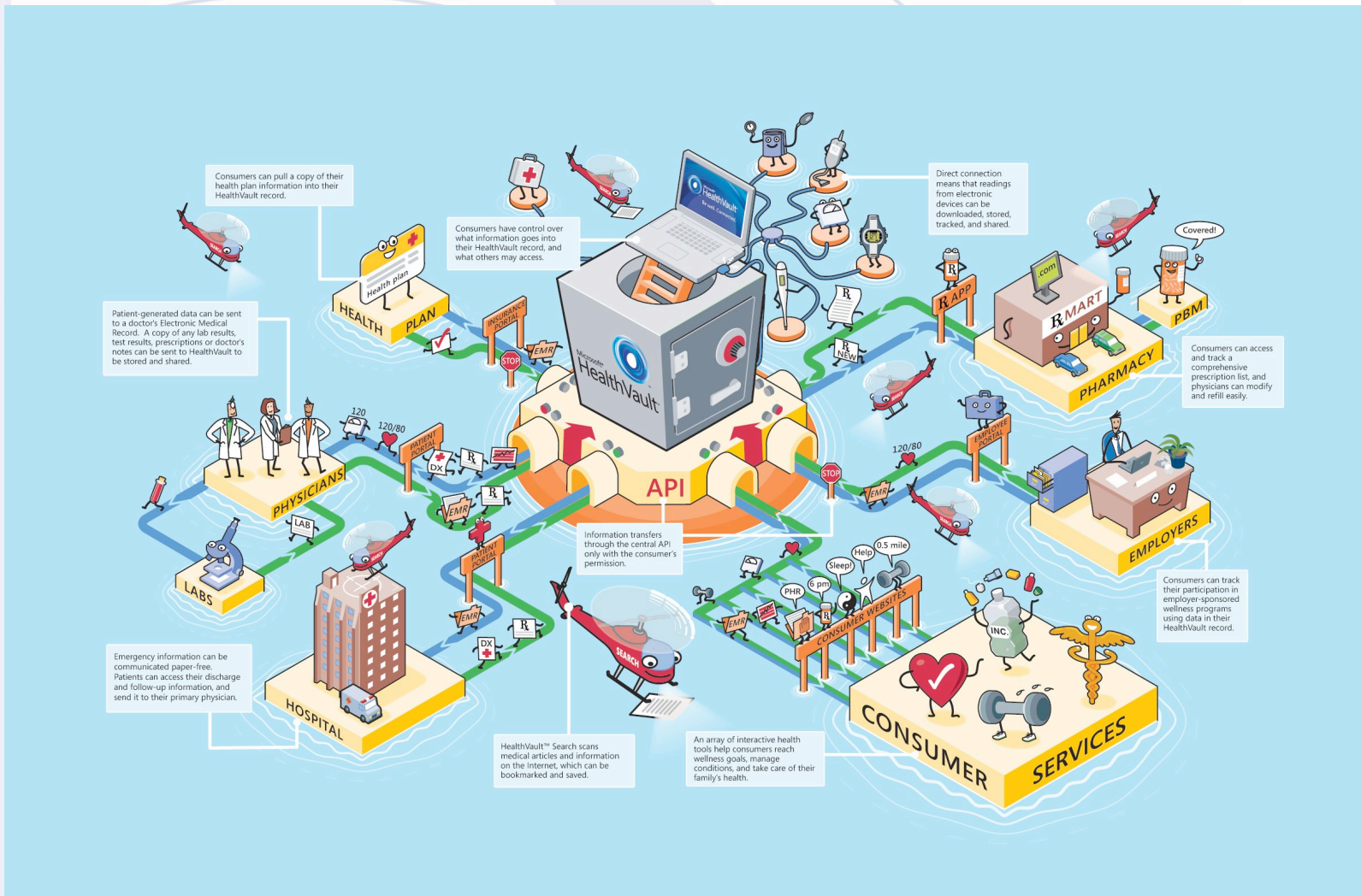
© 2006 Jay Abraham Asia Pacific Pty Ltd and NMS Global Pty Ltd - all rights reserved  
www.JayAbrahamAsiaPacific.com.au  
www.NovaMind.com



JCS Training Institute







JCS Training Institute



